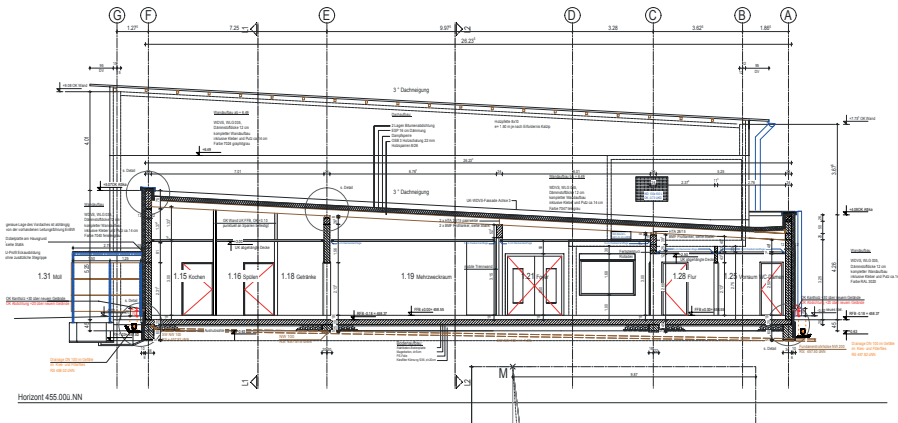
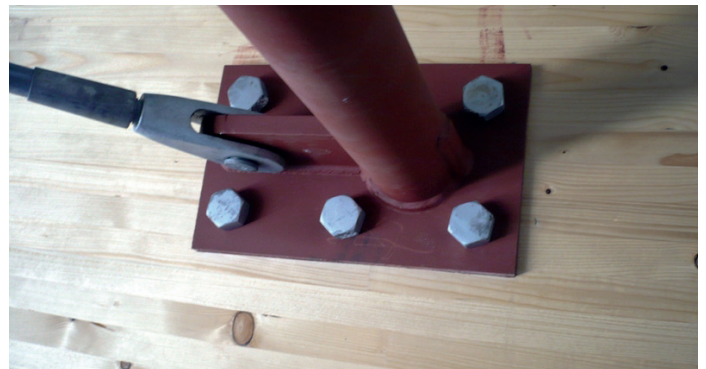
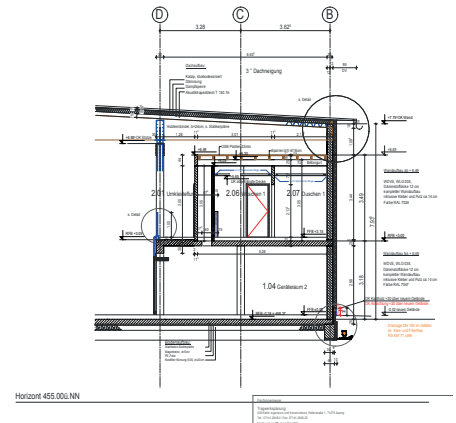


# Neubau Mehrzweckhalle in Lichtenwald

Schnitt Q5



Schnitt Q4



Bauvorhaben

**Neubau Mehrzweckhalle in Lichtenwald**

Bauherr

Gemeinde Lichtenwald  
Hauptstraße 34, 73669 Lichtenwald

Architekt

Knecht Ludwigsburg Planungs- und Bauleitungsgesellschaft mbH  
Oscar-Walcker-Straße 26, 71636 Ludwigsburg

Hallenfläche

Sporthalle (ca. 18 x 28 m): 504 m<sup>2</sup>  
Nebenräume: 592 m<sup>2</sup>  
Gesamtfläche: 1.096 m<sup>2</sup>

Umbauter Raum

8.200 m<sup>3</sup>

Bauzeit

2012

Baukosten

2.303.000 €

Außenanlagen

274.000 €

Baunebenkosten

475.500 €

Gesamtkosten inkl. MwSt.

3.052.500 €

Leistungsbild

1 bis 6, 8 nach HOAI

---

**Bauvorhaben****Neubau Mehrzweckhalle Lichtenwald**

---

**Beschreibung**

Das Gebäude hat die Grundrissabmessungen von 27,82 m x 40,32 m, der Spielfeldbereich hat die lichten Abmessungen von 18,00 m x 28,00 m.

Das Dachtragwerk über der Spielfeldfläche hat eine Spannweite von 18,50 m und ist mit fünf unsymmetrischen Fischbauchträgern aus Brettsichtholz der Güteklasse GL 36h überspannt. Das Dachtragwerk über dem Umkleidebereich bilden fünf Pultdachbinder ebenfalls der Güteklasse GL 36h. Die Stabilisierung der Halle sowie der einzelnen Brettsichtholzbindern erfolgt über eine Holzblockelementedecke, im folgenden werden LINGOTREND-Akustik Q Klassik Fi 116 m (Z-9.1-555) eingeplant.

Umlaufend um die eigentliche Halle sind an den Dachrändern auskragende Mehrschichtplatten verlegt.

Über den Geräteräumen ist eine 24 cm starke Stahlbetondecke.

Im Bereich Foyer, Mehrzweckraum, Küche und WC kommt eine leichte Holzbalkendecke zur Ausführung.

Die Gründung erfolgt auf Einzel- und Streifenfundamenten.